

# Malignes Melanom

## Aktuelle Auswertung

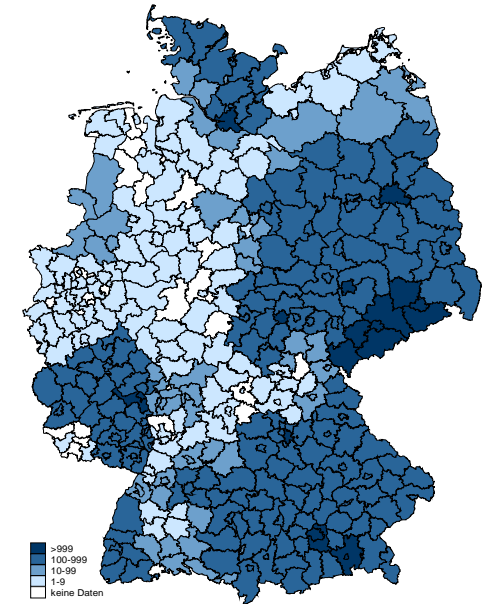
2000 bis 2016: **120.064** Patienten

Beteiligung von **28** Registern  
aus **12** Bundesländern

## Neuerkrankungen in Deutschland

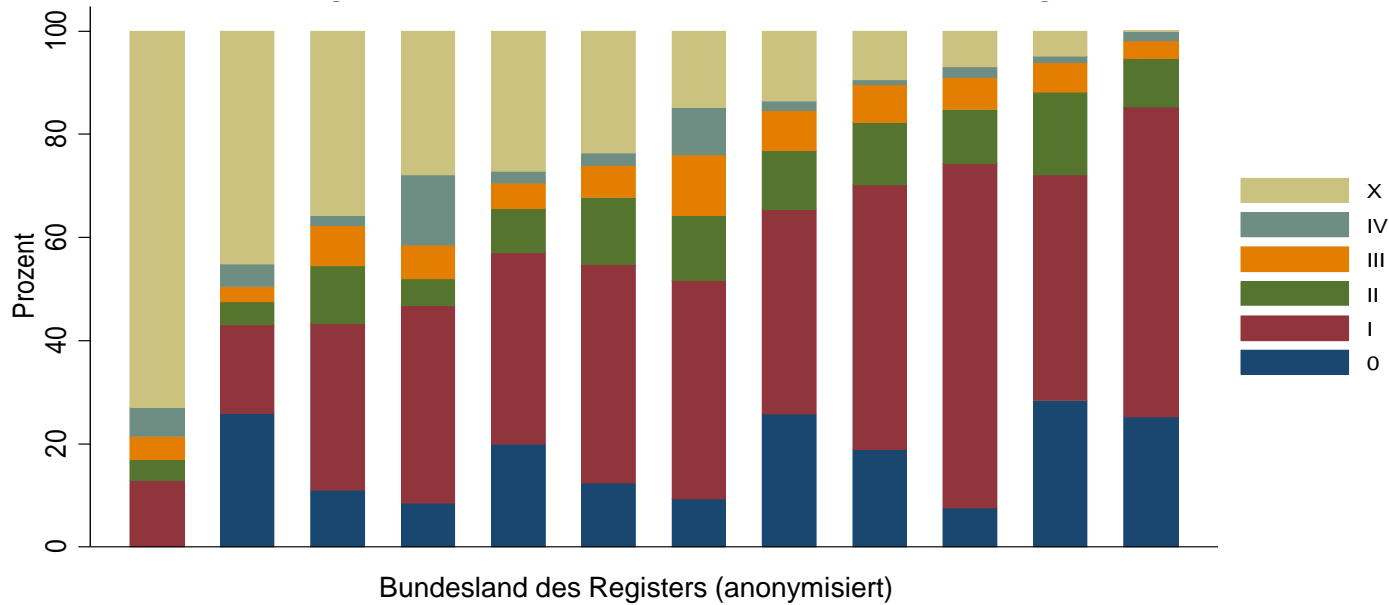
Nach RKI/GEKID **2014: 22.110 (ICD-10 C43)**  
*Krebs in Deutschland 2013/2014, 11. Ausgabe, 2017*

Aktuelle Auswertung **2014: 8.755 (ICD-10 C43)**  
(ca. 40% der erwarteten Neuerkrankungen)



# Malignes Melanom

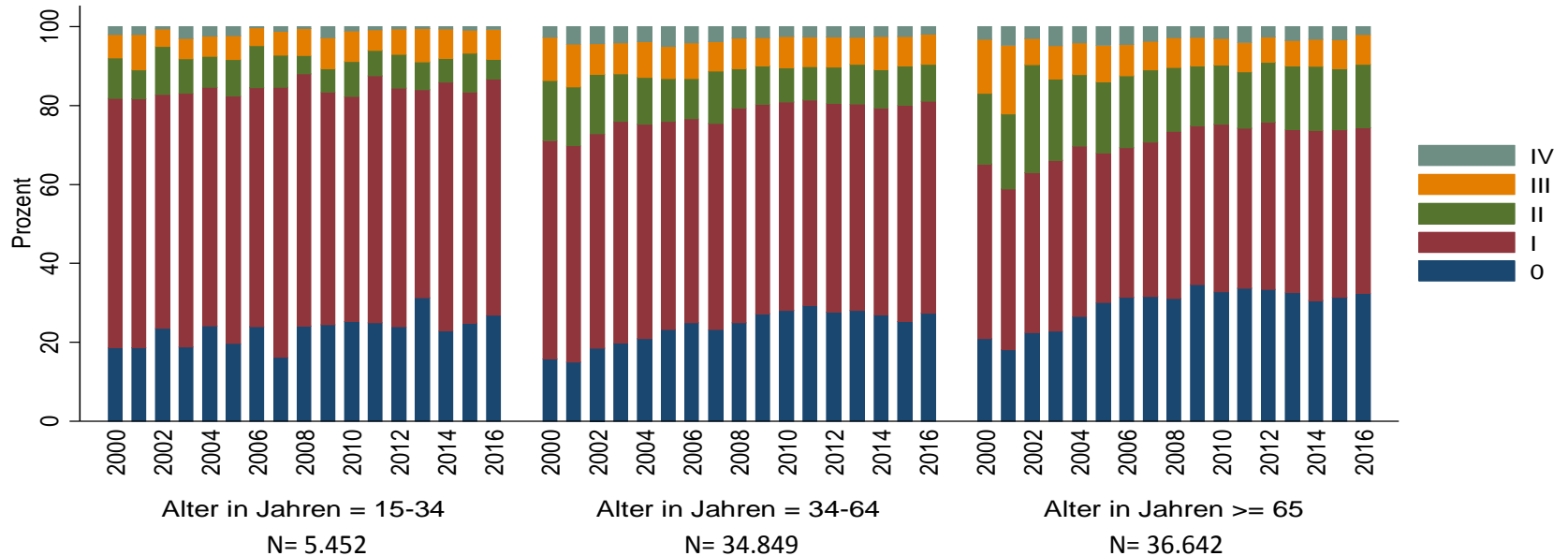
## Verteilung der UICC-Stadien nach Region N = 120.064



## Malignes Melanom

### Verteilung der UICC-Stadien 2000-2016

N=76.934, nach Altersgruppe (nur Register mit Daten aus komplettem Zeitraum, ohne UICC X)



# Malignes Melanom

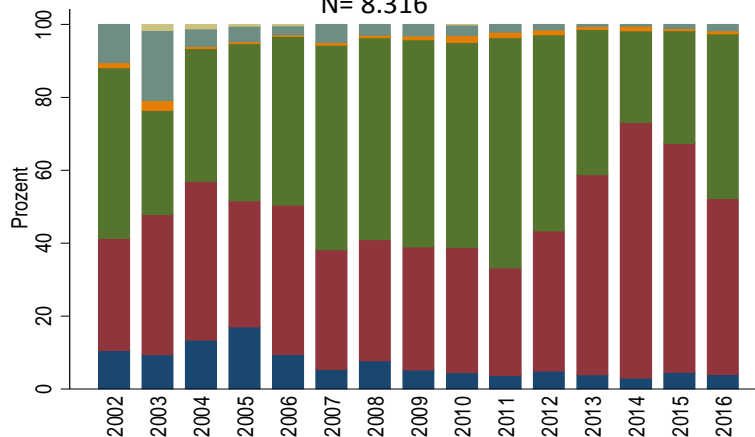
## OP-Sicherheitsabstand 2002-2015

(nur Fälle mit kurativen Operationen, ohne unbekannte Merkmalsausprägungen)

pT1/2

*Empfehlung der S3-LL:  
Sicherheitsabstand  $\geq 1$  cm*

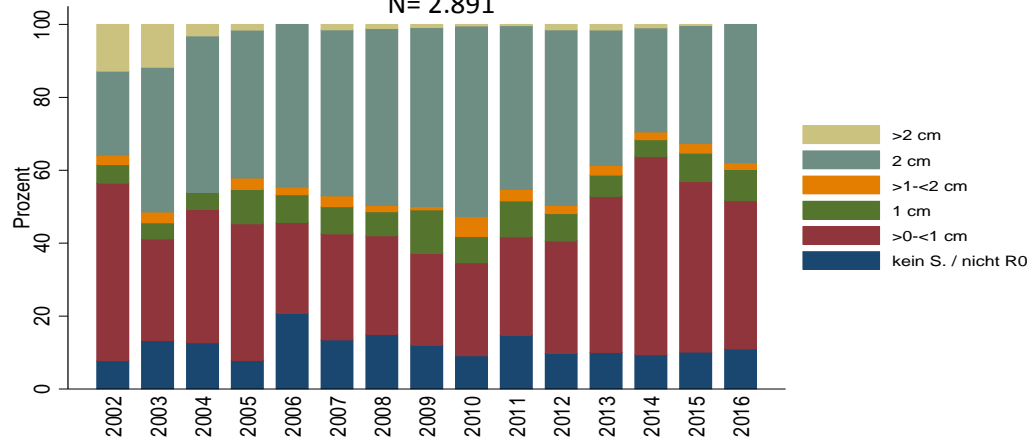
N= 8.316



pT3/4

*Empfehlung der S3-LL:  
Sicherheitsabstand  $\geq 2$  cm*

N= 2.891

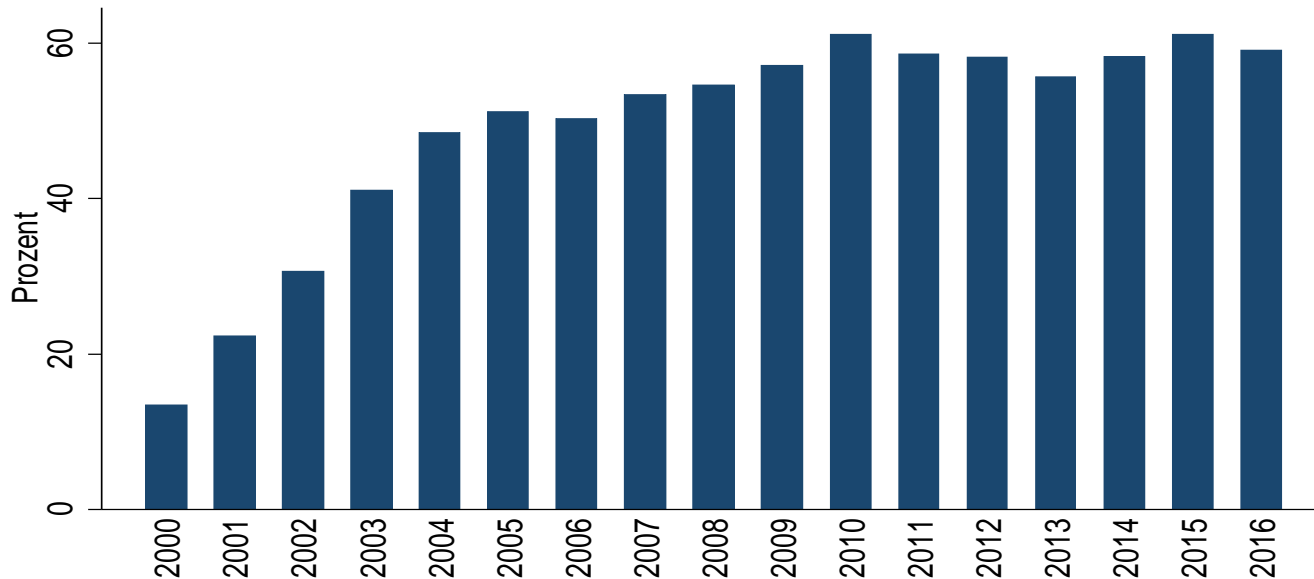


## Malignes Melanom

### Anteil der Sentinelnode-Biopsie (SLNE) N = 24.771

(nur pT2-4, ohne Register mit  $\geq 90\%$  unbekannt)

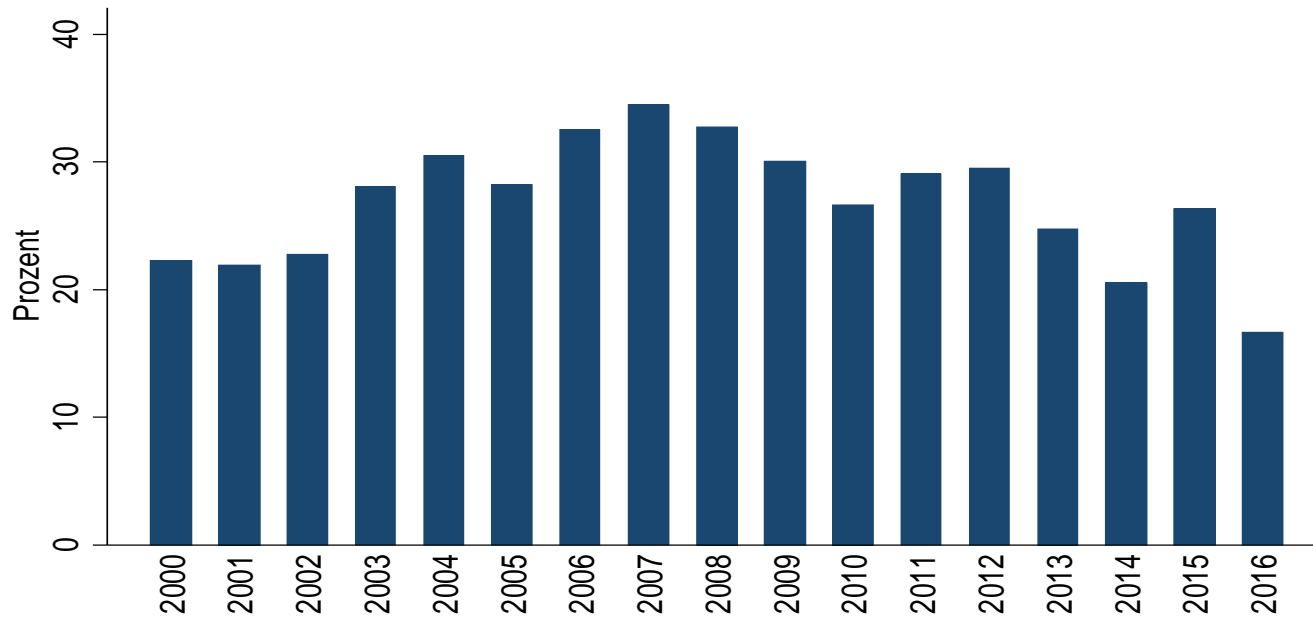
SLNE für pT2-4 nach Diagnosejahr



## Malignes Melanom

### Anteil der Immuntherapie nach Diagnosejahr N = 15.853

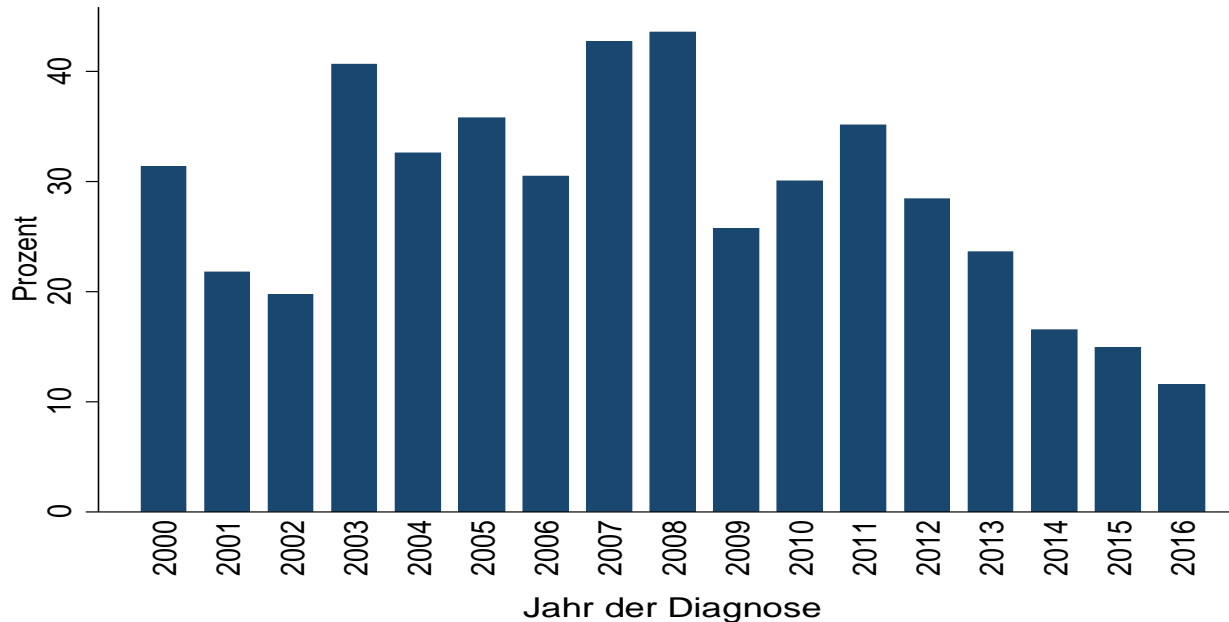
(nur UICC II und III, ohne Register mit  $\geq 90\%$  unbekannt)



## Malignes Melanom

### Anteil der Chemotherapie nach UICC-Stadium N= 1.835

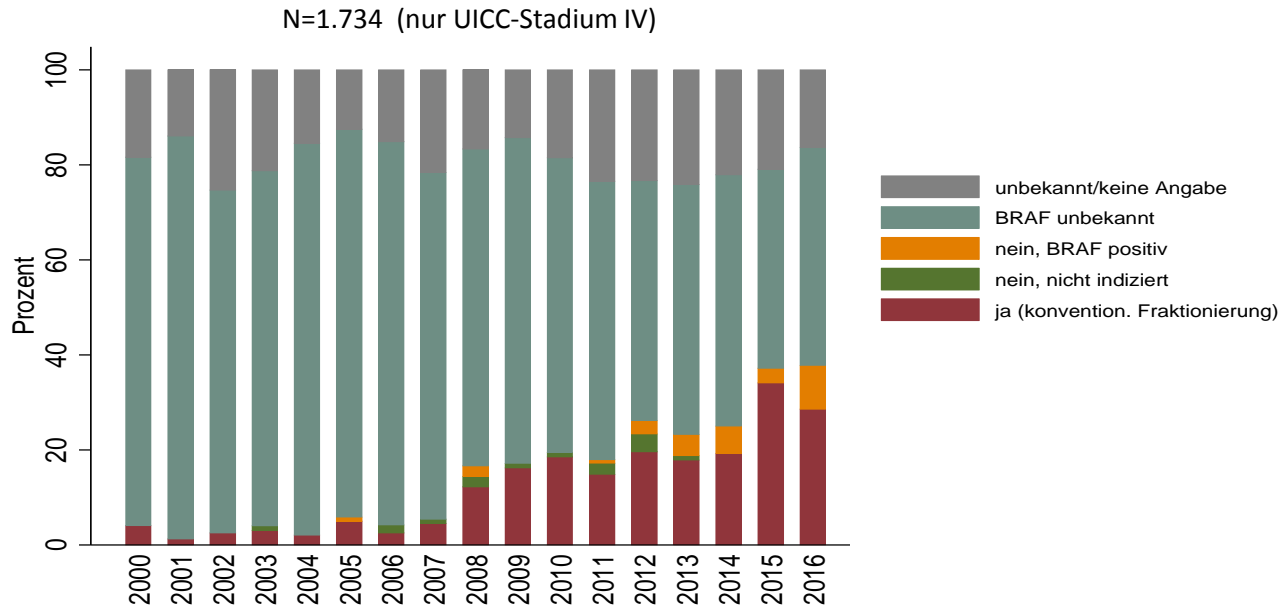
(nur UICC-Stadium IV, ohne Register mit  $\geq 90\%$  unbekannt)



## Malignes Melanom

### Anteil der Targeted-Therapien nach UICC-Stadium

(ohne Fälle aus Registern mit 100% unbekanntem Merkmalsausprägungen)





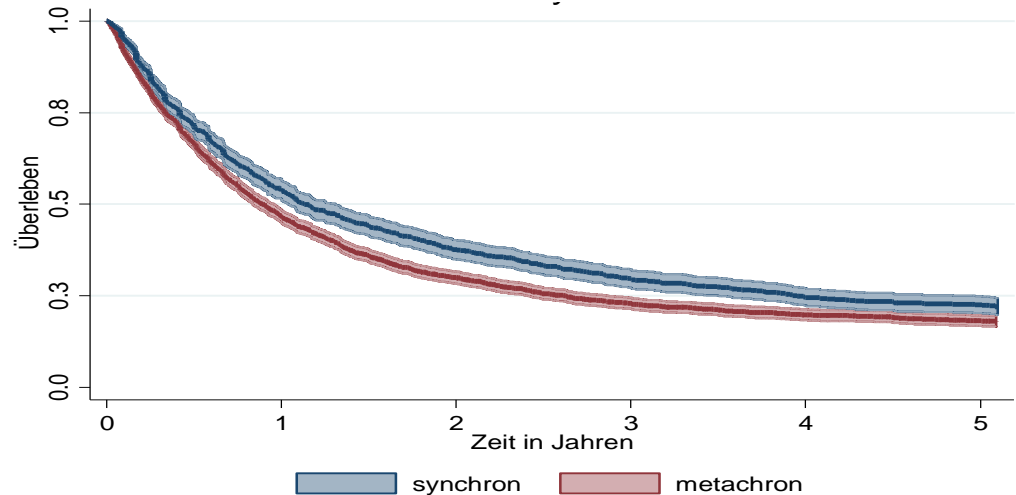
## Malignes Melanom

### Überleben ab Fernmetastase N = 4.473 (nur Angaben aus bevölkerungsbezogenen Registern)

Logrank-Test	p-Wert
metachron vs. synchron	<0,001*

\*: signifikant verschieden;  
Signifikanzniveau  $\alpha = 0,05$

Überlebenszeit in Jahren	Art der Fernmetastase	
	metachron <sup>‡</sup>	synchron
1	<b>46,3%</b>	<b>53,6%</b>
2	<b>29,9%</b>	<b>37,4%</b>
3	<b>22,7%</b>	<b>29,3%</b>
4	<b>19,7%</b>	<b>24,5%</b>
5	<b>18,1%</b>	<b>22,4%</b>



<sup>‡</sup> metachron: Fernmetastase mehr als 2 Monate nach Primärdiagnose mit M0

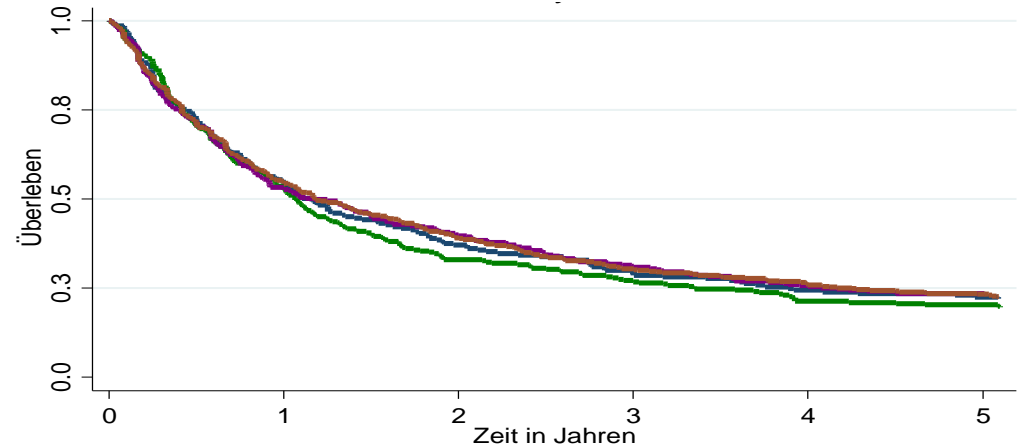
## Malignes Melanom

### Überleben ab synchroner Fernmetastase (UICC IV) nach Jahr der Primärdiagnose

**N = 1.266**

Logrank-Tests	
Zeiträume (Primärdiagnose)	p-Wert
2000-2002 vs. 2003-2005	0,61
2003-2005 vs. 2006-2008	0,47
2006-2008 vs. 2009-2011	0,76

Signifikanzniveau  $\alpha^* = 0,017$  ( $\alpha = 0,05$  adjustiert für multiples Testen mittels Bonferroni-Korrektur)



Überlebenszeit in Jahren	Jahr der Primärdiagnose			
	2000-2002	2003-2005	2006-2008	2009-2011
1	<b>54,0%</b>	<b>52,6%</b>	<b>52,4%</b>	<b>54,4%</b>
3	<b>28,6%</b>	<b>26,5%</b>	<b>30,8%</b>	<b>30,2%</b>
5	<b>22,1%</b>	<b>19,9%</b>	<b>23,2%</b>	<b>23,3%</b>

— 2000-2002     — 2003-2005  
— 2006-2008     — 2009-2011

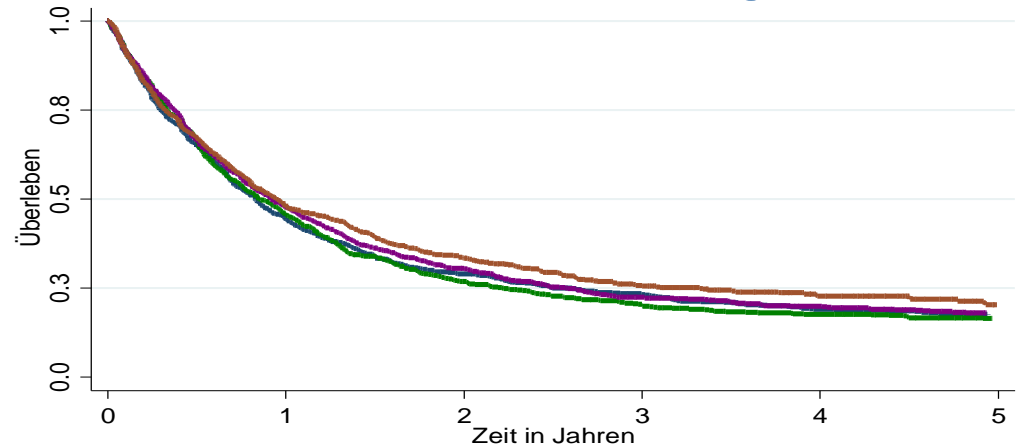
## Malignes Melanom

### Überleben ab metachroner<sup>‡</sup> Fernmetastase nach Jahr der Primärdiagnose

**N = 3.207**

Logrank-Tests	
Zeiträume (Primärdiagnose)	p-Wert
2000-2002 vs. 2003-2005	0,81
2003-2005 vs. 2006-2008	0,21
2006-2008 vs. 2009-2011	0,24

Signifikanzniveau  $\alpha^* = 0,017$  ( $\alpha = 0,05$  adjustiert für multiples Testen mittels Bonferroni-Korrektur)



Überlebenszeit in Jahren	Jahr der Primärdiagnose			
	2000-2002	2003-2005	2006-2008	2009-2011
1	<b>44,2%</b>	<b>45,3%</b>	<b>47,5%</b>	<b>47,7%</b>
3	<b>23,2%</b>	<b>20,0%</b>	<b>22,3%</b>	<b>25,6%</b>
5	<b>17,3%</b>	<b>16,3%</b>	<b>18,1%</b>	<b>20,4%</b>

— 2000-2002    — 2003-2005  
— 2006-2008    — 2009-2011

<sup>‡</sup> metachron: Fernmetastase mehr als 2 Monate nach Primärdiagnose mit M0

## Fazit Malignes Melanom

- ⇒ Stadienverteilung verschiebt sich zwischen 2000 und 2016 hin zu prognostisch günstigeren Tumoren
- ⇒ Einfluss des 2008 eingeführten Hautkrebsscreenings auf die Stadienverteilung ist bei keiner Altersgruppe eindeutig ablesbar
- ⇒ Anwendung der Sentinel-Biopsie gemäß Leitlinien nimmt über die Zeit bis 2010 zu, während Anteil der Immuntherapie über die Zeit uneinheitlich ist
- ⇒ Targeted-Therapien nehmen ab 2008 deutlich zu (ggf. Ersatz für Chemotherapie)
- ⇒ Überleben ab Metastasierung hat sich über die Zeit nicht signifikant verbessert
- ⇒ Hoher Anteil unbekannter Merkmalsausprägungen für Therapie und TNM