



Workshop

Entwicklung von Rückmeldesystemen

Köln 06.10.2010

Erfahrungen im klinischen Krebsregister
Magdeburg
Beispiel kolorektale Karzinome



Gießener Tumordokumentationssystem (GTDS)

Fenster

Gespeicherte Abfragen

Abfragesets

Aktiv	Quelle	Id	Bezeichnung	Beschreibung	Erstellungsdatum	Änderungsdatum
<input checked="" type="checkbox"/>	zentral	4	ADT-KG2008 komplett		15.08.2007 17:12:56	15.08.2007 17:12:56
<input checked="" type="checkbox"/>	zentral	5	ADT-KG2008 Berlin-Lunge	enthält nur Lunge, aber mit Name, Vor	07.09.2007 16:39:29	07.09.2007 16:41:02
<input checked="" type="checkbox"/>	mammamann	1	Männliches Mammakarzinom		06.03.2009 18:31:26	06.03.2009 18:31:26
<input checked="" type="checkbox"/>	zentral	6	KG2010 komplett		12.08.2009 11:39:55	12.08.2009 11:40:07
<input checked="" type="checkbox"/>	zentral	7	KG2010 komplett mit Namen		12.08.2009 12:33:39	12.08.2009 12:33:39
<input checked="" type="checkbox"/>	default_eigene	1	Darmzentren	alle kolorektalen ab 2000	04.02.2010 18:09:18	04.02.2010 18:09:18
<input checked="" type="checkbox"/>	default_eigene	2	Brustzentren	alle Mamma's ab 2000	08.02.2010 14:36:11	08.02.2010 14:36:11
<input checked="" type="checkbox"/>	default_eigene	3	Jahresbericht Zwickau			
<input checked="" type="checkbox"/>	default_eigene	4	Magen	Magen-Ca. ab 1993		

Abfrage Quelle

Abfrage Quelle	Abfrage Lfdnr	Abfrage Lfdnr	Abfrage Lfdnr
default_eigene	69	L	DZ Konsil
default_eigene	70	L	DZ Mercury
default_eigene	71	L	DZ TNM
default_eigene	72	L	DZ Morbiditätskonferenz
default_eigene	73	L	DZ letzte Nachsorge
default_eigene	74	L	DZ Auswertung
default_eigene	96	L	DZ Koloskopie

Abfrage sichern Quelle komplett

Abfragen

Datensatz: 7/? Werteliste

Gießener Tumordokumentationssystem (GTDS)

Fenster

Gespeicherte Abfragen

Abfragen

Aktiv	Quelle	LfdNr	Bezeichnung	Beschreibung	Tabellenliste	Vorgabe Exportdatei
<input checked="" type="checkbox"/>	default_e	81	BZ Konsil	Brustzentrum	BZKONSIL	bzkonsil.asc
<input checked="" type="checkbox"/>	default_e	82	BZ Mamma_Diag	Brustzentrum	BZMAMMADIAGNO	bzmammadiagnose.asc
<input checked="" type="checkbox"/>	default_e	83	BZ Mamma_Dmp	Brustzentrum	BZMAMMADMPDIA	bzmammadmpdiagnose.asc
<input checked="" type="checkbox"/>	default_e	84	BZ Nachsorge	Brustzentrum	BZNACHSORGE	bznachsorge.asc
<input checked="" type="checkbox"/>	default_e	85	BZ OP	Brustzentrum	BZOP	bzop.asc
<input checked="" type="checkbox"/>	default_e	86	BZ Qual. Parameter	Brustzentrum	BZQUALI	bzquali.asc
<input checked="" type="checkbox"/>	default_e	87	BZ Quant. Parameter	Brustzentrum	BZQUANT	bzquant.asc
<input checked="" type="checkbox"/>	default_e	88	BZ TNM	Brustzentrum	BZTNM	bztnm.asc

Trennzeichen @
Einschluß "

erstellt 08.02.2010 14:27:22
geändert 16.07.2010 17:58:09

Spaltenliste Pat_Id, Tumor_Id, Tkabteilung, Tknr, Tkdatum, Tktyp, Tiktext

Spaltenbezeichnungen Pat_Id, Tumor_Id, Tkabteilung, Tknr, Tkdatum, Tktyp, Tiktext

Wherebedingung

Abfrage sichern Quelle komplett

in eig. Abfrage kop.

Bind Variablen _____ Order By _____ Transferdatei _____

Speichern

Vorgaben Ausgabeverzeichnis C:\Temp Ausgabe ansehen

Trenner ; Einschluß Fehler _____

Abfragesets ? Zurück

abfrage_pflge 02/09



Microsoft Access

Datei Bearbeiten Ansicht Einfügen Ausführen Extras Fenster ?

Frage hier eingeben



DZ : Datenbank (Access 2000-Dateiformat)

Öffnen Entwurf Neu

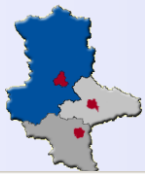
Objekte	Name	Beschreibung
Tabellen	Auswertung	
Abfragen	DZAbt	
Formulare	DZAlter	
Berichte	DZArzt	
Seiten	Dzfollowup	
Makros	DZInnere	
Module	DZkolorektal	
	Dzkoloskopie	
	DZKomp	
	Dzkonsil	
	DZMercury	
	DZMorbid	
	Dzmorbidtk	
	DZNachsorge	
	DZOP	

1 Tabellen leeren und füllen : Makro

Aktion	Kommentar
AusführenSQL	Auswertung
TransferText	Auswertung einlesen
AusführenSQL	DZAlter
TransferText	DZAlter einlesen
AusführenSQL	DZKomp
TransferText	DZKomp einlesen
AusführenSQL	DZarzt
TransferText	DZarzt einlesen
AusführenSQL	DZInnere
TransferText	DZInnere einlesen
AusführenSQL	DZKonsil
TransferText	DZKonsil einlesen
AusführenSQL	DZMercury
TransferText	DZMercury einlesen
AusführenSQL	DZOP
TransferText	DZOP einlesen
AusführenSQL	DZTNM
TransferText	DZTNM einlesen
AusführenSQL	DZMorbid
TransferText	DZMorbid einlesen
AusführenSQL	DZNachsorge
TransferText	DZNachsorge einlesen
AusführenSQL	DZKoloskopie
TransferText	DZKoloskopie einlesen
AusführenSQL	DZMorbidTK

Aktionsargumente

SQL-Anweisung	delete * from auswertung;
Transaktion verwenden	Ja



Microsoft Access - [Gesamt : Tabelle]

File Edit View Insert Format Database Extras Window ?

Frage hier eingeben

	LNE	LK_UNTERSU	LK_BEFALLEN	LETZTE_R_KLASS	TME	AIN	WSS	Chemo	neoChemo	adjChemo	ABSTANC	ZIE	ZIE
▶ Anzahl LK fehlt				0				Ja	Neoadjuvant	Adjuvant geplant		N	
Ja		12	0 0		Ja			Ja	Neoadjuvant	Adjuvant geplant		N	N
Ja		10	3 0					Ja	Neoadjuvant	Adjuvant geplant		N	N
Ja		12	0 0		Ja			Ja	Neoadjuvant	Adjuvant geplant		N	
Ja		20	2 0		Ja		Ja	Ja	Neoadjuvant	Adjuvant geplant		N	N
Ja		11	0 0					Ja	Neoadjuvant	Adjuvant geplant		N	N
Ja		15	0 0					Ja	Neoadjuvant	Adjuvant geplant		N	N
Ja		18	5 0					Ja	Neoadjuvant	Adjuvant geplant		N	N
				0				Ja	Neoadjuvant	Adjuvant		N	
Ja		15	0 0					Ja	Neoadjuvant	Adjuvant		N	N
Anzahl LK fehlt				0				Ja	Neoadjuvant	Adjuvant		N	
Ja		10	1 0				Ja	Ja	Neoadjuvant	Adjuvant		N	J
Ja		33	33 0					Ja	Neoadjuvant	Adjuvant		N	N
Ja		18	0 0					Ja	Neoadjuvant	Adjuvant		N	
Ja		12	0 0		Ja			Ja	Neoadjuvant	Adjuvant		N	N
Ja		4	0 L					Ja	Neoadjuvant	Adjuvant		N	
Ja		6	0 0					Ja	Neoadjuvant	Adjuvant		N	
Ja		21	6 0					Ja	Neoadjuvant	Adjuvant		N	
Ja		17	0 0		Ja			Ja	Neoadjuvant	Adjuvant		N	N
				0				Ja	Neoadjuvant	Adjuvant		N	
Ja		13	4 0			Ja		Ja	Neoadjuvant	Adjuvant		N	N
Ja		14	0 0					Ja	Neoadjuvant	Adjuvant			
Anzahl LK fehlt				0				Ja	Neoadjuvant	Adjuvant		N	N
Ja		15	9 0					Ja	Neoadjuvant	Adjuvant		N	N
Ja		53	24 0					Ja	Neoadjuvant	Adjuvant		N	N
Ja		14	2 0					Ja	Neoadjuvant	Adjuvant		N	N
Ja		5	0 0					Ja	Neoadjuvant	Adjuvant		N	
Ja		23	12 0					Ja	Neoadjuvant	Adjuvant		N	N

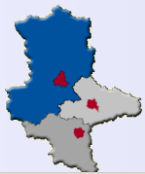


Microsoft Excel - Gesamt.xls

Datei Bearbeiten Ansicht Einfügen Format Extras Daten Fenster ?

MS Sans Serif 10 F K U % 000 € 100%

	A	B	CW	CX	CY	CZ	DH	DI	DJ	DM	DN	DO	DP
1	DiagTe	Stadiu	LNE	LK_UN	LK_BEF	LETZTE	TME	AIN	WSS	Chemo	neoChemo	adjChemo	Immun
169	Kolon	III	Ja	10	1	0 L							
170	Kolon	III	Ja	34	32	0				Ja		Adjuvant	
182	Kolon	III	Ja	18		0							
186	Kolon	III	Anzahl LK fehlt			0				Ja		Adjuvant	
188	Kolon	III	Ja	54	1	0							
193	Kolon	III	Ja	23	4	0				Ja			Adjuvant
195	Kolon	III	Ja	18	4	0				Ja		Adjuvant	
197	Kolon	III								Ja		Ohne OP	Geplant
209	Kolon	III	Anzahl LK fehlt		4	0							
211	Kolon	III	Ja	6	3	0							
212	Kolon	III	Ja	10	4	0				Ja			Adjuvant
219	Kolon	III	Anzahl LK fehlt			0				Ja		Adjuvant	
226	Kolon	III	Ja	10	1	0							
229	Kolon	III	Ja	12	1	0				Ja		Adjuvant	
231	Kolon	III	Ja	11	2	0				Ja		Adjuvant	
232	Kolon	III	Ja	14	1	0							
236	Kolon	III	Anzahl LK fehlt		1	0				Ja		Adjuvant	
237	Kolon	III	Ja	27	24	1 L				Ja		Palliativ	
238	Kolon	III											
243	Kolon	III	Ja	11	2	0							
248	Kolon	III	Ja	12	5	0				Ja		Adjuvant	
250	Kolon	III	Ja	9	1	0				Ja			Adjuvant
251	Kolon	III	Ja	7	1	0				Ja		Adjuvant	
256	Kolon	III	Anzahl LK fehlt			0				Ja		Adjuvant	
262	Kolon	III	Anzahl LK fehlt			1 L							
264	Kolon	III	Ja	16	13	0 L				Ja		Adjuvant	



Microsoft Excel - OZKennzahlen.xls

Datei Bearbeiten Ansicht Einfügen Format Extras Daten Fenster ? Frage hier



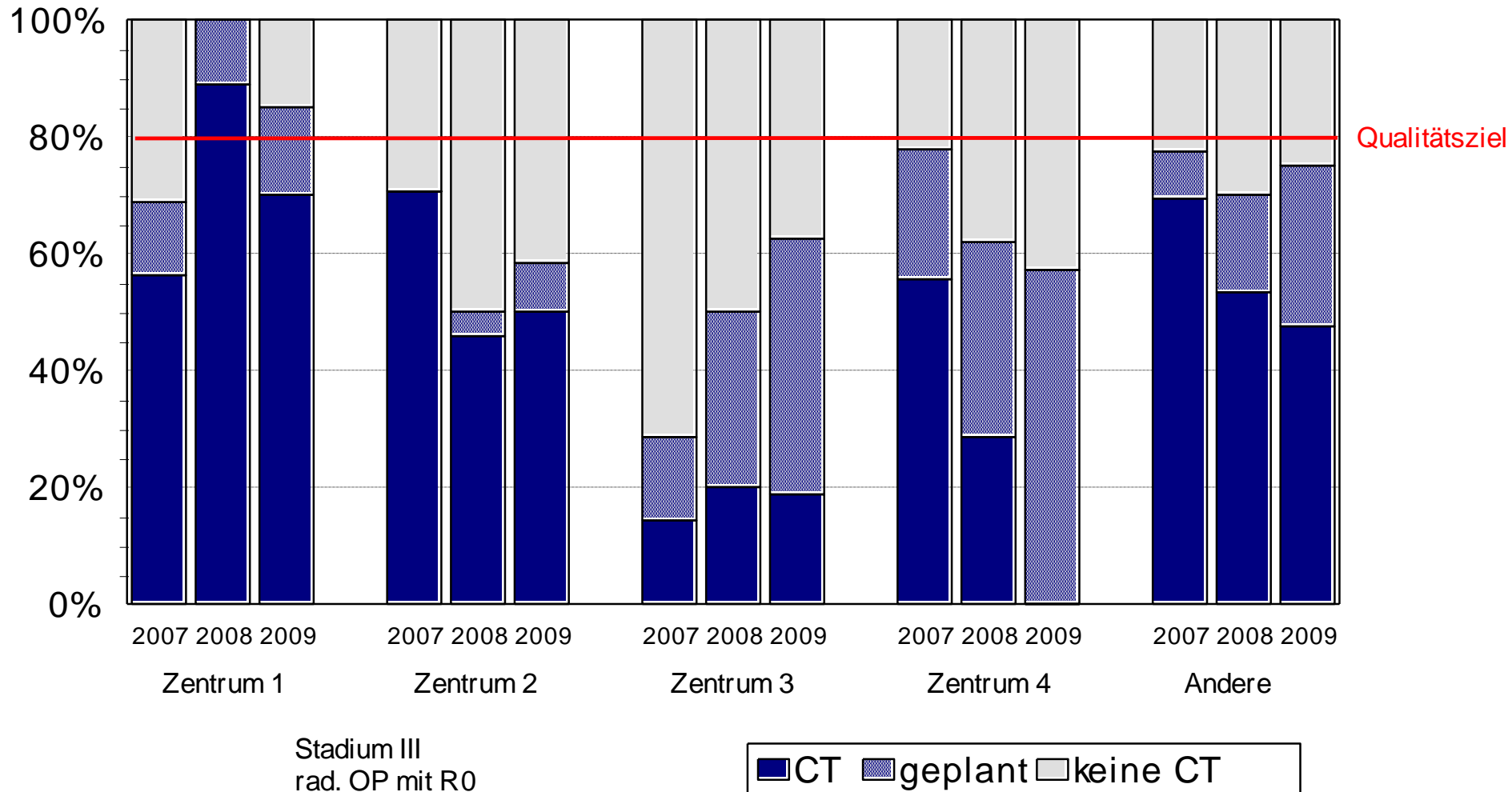
Arial 8 **F** *K* U % 000 € 0,00 0,0

	A	B	C	D	E	F	G	H	I	J	K	L	M	N	O	P	Q	R	S	T	U	V	W	
1					Zentrum 1					Zentrum 2					Zentrum 3					Zentrum 4				
2	Nr.	EB	Kennzahl		2009	2008	2007	2006	2005	2009	2008	2007	2006	2005	2009	2008	2007	2006	2005	2009	2008	2007	2006	2005
3	0.		Fälle	Gesamt	52	94	55	59	0	87	73	62	0	0	127	128	139	148	0	99	99	99	70	
4				Kolon	37	58	32	38	0	55	47	34	0	0	85	82	90	88	0	61	58	65	47	
5				Rektosigmoid	0	4	2	4	0	7	4	4	0	0	1	3	2	8	0	0	4	5	2	
6				Rektum	15	32	21	17	0	25	22	24	0	0	41	43	47	52	0	38	37	29	21	
45	19.	9.10	Lokale R0-Resektionen Rektum	Zähler	12	25	18	12	0	19	16	22	0	0	33	40	44	48	0	32	26	18	17	
46				Nenner	13	27	18	13	0	22	21	23	0	0	38	41	44	52	0	33	26	18	20	
47				Ist-Wert	92,3	92,6	100	92,3	####	86,4	76,2	95,7	####	####	86,8	97,6	100	92,3	####	97	100	100	85	
48	20.	9.10	Qualität des TME- Rektumpräparates (tiefe ant. Resektion+ Lokalisation 2092+Mercury)	Zähler	2	0	0	0	0	2	9	1	0	0	4	13	5	0	0	10	6	5	0	
49				Nenner	8	6	0	0	0	15	12	2	0	0	4	14	5	1	0	18	11	6	0	
50				Ist-Wert	25	0	####	####	####	13,3	75	50	####	####	100	92,9	100	0	####	55,6	54,5	83,3	####	
51	21.	10.6	Lymphknotenuntersuchung alle	Zähler	42	59	35	37	0	66	57	47	0	0	106	106	109	110	0	81	65	59	51	
52				Nenner	48	80	49	51	0	73	61	60	0	0	114	118	126	142	0	86	68	71	65	
53				Ist-Wert	87,5	73,8	71,4	72,5	####	90,4	93,4	78,3	####	####	93	89,8	86,5	77,5	####	94,2	95,6	83,1	78,5	
54	21.	10.6	Lymphknotenuntersuchung nur mit Anzahl	Zähler	42	59	35	37	0	66	57	47	0	0	106	106	109	110	0	81	65	59	51	
55				Nenner	46	74	41	45	0	70	59	56	0	0	110	113	117	124	0	85	66	65	57	
56				Ist-Wert	91,3	79,7	85,4	82,2	####	94,3	96,6	83,9	####	####	96,4	93,8	93,2	88,7	####	95,3	98,5	90,8	89,5	
57	22.	11.7	Adjuvante Chemotherapien Kolon (UICC Stad. III)	Zähler	4	13	7	5		11	5	2			8	12	12	12		17	9	11	5	
58			auch ohne OP	Nenner	7	21	9	12	0	19	10	8	0	0	14	24	17	25	20	20	9	18	11	
59				Ist-Wert	57,1	61,9	77,8	41,7	####	57,9	50	25	####	####	57,1	50	70,6	48	0	85	100	61,1	45,5	
60	22.	11.7	Adjuvante Chemotherapien Kolon (UICC Stad. III)	Zähler	4	13	7	5		10	5	2			7	12	12	12		17	9	11	5	
61			R0 OP	Nenner	7	21	9	12	0	16	10	7	0	0	12	24	17	24		20	9	16	9	
62				Ist-Wert	57,1	61,9	77,8	41,7	####	62,5	50	28,6	####	####	58,3	50	70,6	50	####	85	100	68,8	55,6	



Kolon-Ca. Stadium III

adjuvante CT nach radikaler OP





Fazit

- Gute Akzeptanz der Rückmeldung
- Hoher Aufwand, nicht zeitnah
Daten müssen aus verschiedenen Tabellen aggregiert werden
- Vorstellbar wäre jeweils eine zusammenfassende Tabelle / View im GTDS für spezielle Entitäten, die über das Web den Kliniken zur Verfügung gestellt wird